

Innovativ und anwenderorientiert

Thomas Schlieter *

Fünf Neuheiten im VDE-Bereich präsentierte die Wiha Werkzeuge GmbH in diesem Jahr auf der Internationalen Eisenwarenmesse in Köln. Damit baut das Unternehmen seine Marktstellung und jahrelange Kompetenz im VDE-Bereich weiter aus.



In diesem Jahr bietet Wiha fünf neue, speziell auf den Elektroinstallateur abgestimmte, VDE-Lösungen an.

Das slim-Angebot bietet Wechselklingen für das Wiha-VDE-Drehmomentprogramm. Somit ist für Elektriker ein kontrolliertes Anziehen von Schraubverbindungen auch mit »slimTechnologie« möglich.



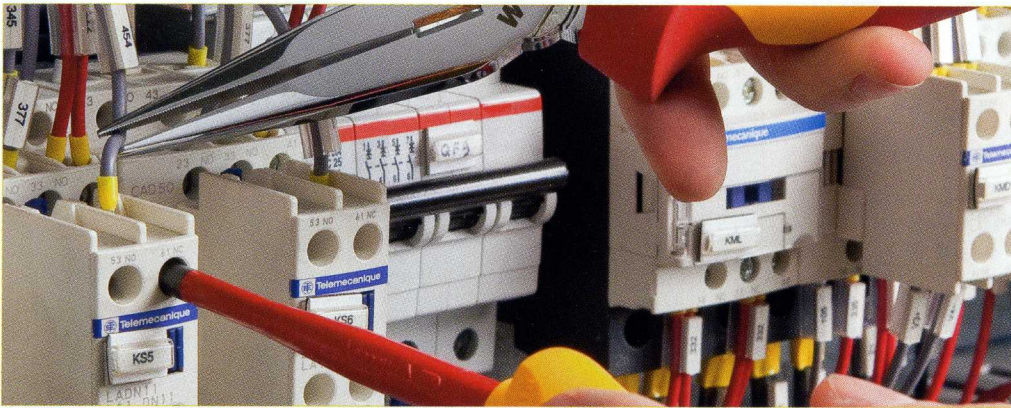
Bei Arbeiten im Bereich der Elektrotechnik werden generell drei Arbeitsmethoden unterschieden: Arbeiten im spannungsfreien Zustand, Arbeiten unter Spannung (AuS) und Arbeiten in der Nähe unter Spannung stehender Teile. Alle drei Methoden setzen wirksame Schutzmaßnahmen gegen elektrische Schläge sowie gegen die Auswirkungen von Kurzschlusslichtbögen voraus. Dazu zählt, neben der isolierenden Schutzausrüstung und den Vorschriften der Berufsgenossenschaft, natürlich auch die Wahl des sicheren Werkzeuges.

Absolute Sicherheit für den Anwender steht im Mittelpunkt. Daher unterliegen alle Produkte strengsten Einzelstückprüfungen und sind VDE-zertifiziert. Als alleiniger Hersteller in der Branche bie-

tet Wiha ein speziell auf Elektriker abgestimmtes VDE-Sortiment. Die Entwicklung erfolgte in enger Abstimmung mit den Anwendern.

Funktionalität trifft auf Design

Im Fokus aller Neuerungen steht für Wiha der Kundenvorteil. So bietet die »slimTechnologie« der Wiha-VDE-Schraubendreher uneingeschränkte Zugänglichkeit. Durch die integrierte Isolation weisen die vollständig VDE-zertifizierten und GS-geprüften Lösungen eine bis zu 33 Prozent schlankere Klinge auf. Diese ist leistungsfähig und übertrifft die VDE-Drehmomentanforderungen deutlich. Das anwenderorientierte Griffgrößenkonzept aus hautfreundlichem Materi-



Die aus Hochleistungsstahl gefertigten Spitzen garantieren über die gesamte Lebensdauer eine hohe Belastungsfähigkeit.

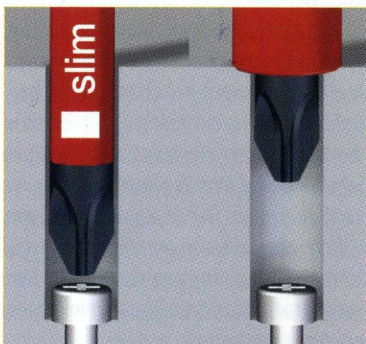
al sorgt für einen komfortablen Einsatz. Wiha bietet die »slimTechnologie« in drei unterschiedlichen slim-Systemen: slimFix, slimVario und slim-Drehmoment. Im Bereich der Qualitätsschraubendreher präsentiert Wiha außerdem den Wiha-»SoftFinish®« als einpoligen Spannungsprüfer. Die Gelenkgeometrie der neuen Zangengeneration ermöglicht im Vergleich zu herkömmlichen Kombizangen und Seitenschneidern eine bis zu 40 Prozent bessere Schneidleistung bei gleichzeitig geringstem Kraftzuwachs – selbst nach mehr als 1.200 Schnitten. Das unterstreicht die Lebensdauer und hohe Qualität der Schnitten. Auch der TÜV Süd ist von dieser Leistung überzeugt. Er kürte das dynamische Kraftgelenk in einem unabhängigen Vergleichstest mit bekannten Wettbewerbern zum Gesamtsieger. Kompromisslose Sicherheit verspricht auch das preisgekrönte Zangenmodell Wiha-Inomic-VDE. Gute Zugänglichkeit und komfortables Handling machen Wiha-Inomic zu einem zuverlässigen Partner. Die ergonomisch abgewinkelte Form schützt zudem Gelenke, Sehnen und Muskeln. Kräftige Zangenbacken und der schlagfeste Werkzeugkörper machen Wiha-Inomic zu einem robusten und langlebigen Werkzeug.

Geprüfte Sicherheit und Qualität

Wiha VDE-Werkzeuge halten sämtlichen Anforderungen für Arbeiten bis 1.000 Volt Wechselstrom (AC) oder 1.500 Volt Gleichstrom (DC) stand. Alle Produkte unterliegen strengen Einzelstückprüfungen und sind VDE-zertifiziert. Denn nur die Werkzeuge, die mit dem VDE-GS-Zeichen versehen sind, stehen für die bedenkenlose Sicherheit des Produktes und erfüllen somit die internationalen Schutzanforderungen. Zudem sind die Produkte mit dem Doppeldreieck und der jeweiligen Spannungsbereichsangabe gekennzeichnet. Die Dicke der Schutzisolation richtet sich nach der internationalen Norm IEC 60900:2004.

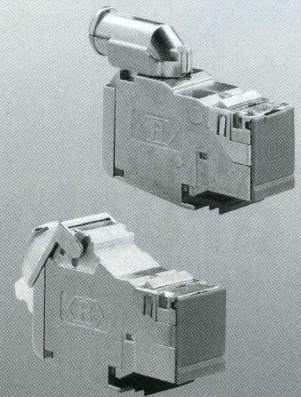
Entwickelt werden die Wiha-Produkte und die hierfür erforderlichen Technologien gezielt in Deutschland – immer in enger Absprache mit dem jeweiligen Produktionsstandort. Ein breitgefächertes Basissortiment stellt sicher, dass für jeden Anwender das passende Werkzeug dabei ist.

* Thomas Schlieter, Leiter Marketing Wiha Werkzeuge GmbH, 78136 Schonach
www.wiha.com



Ein weit verbreitetes Praxisproblem von VDE-Schraubwerkzeugen ist der begrenzte Zugang zu tief liegenden Schraubelementen, schmalen Durchbrüchen oder auch Standard-Federklemmen. Wiha hat die störende Isolierung in die durchgehend gehärteten Klingen integriert.

R **Rutenbeck**
Fernmeldetechnik



Professionell und praxisgerecht –

Universalmodule von Rutenbeck

- ▶ schnelle und sichere Montage
- ▶ herausragende Messwerte
- ▶ für 10-Gbit-Ethernet geeignet
- ▶ designkompatibel
- ▶ de-embedded tested
- ▶ 15 Jahre Garantie
- ▶ made and tested in Germany

belektro 2010

Berlin 06. – 08.10.2010
Halle 1.1, Stand 119

Wilhelm Rutenbeck
GmbH & Co. KG
Niederworth 1-10
58579 Schalksmühle
Telefon (0 23 55) 82-0
Telefax (0 23 55) 82-105

www.rutenbeck.de
mail@rutenbeck.de